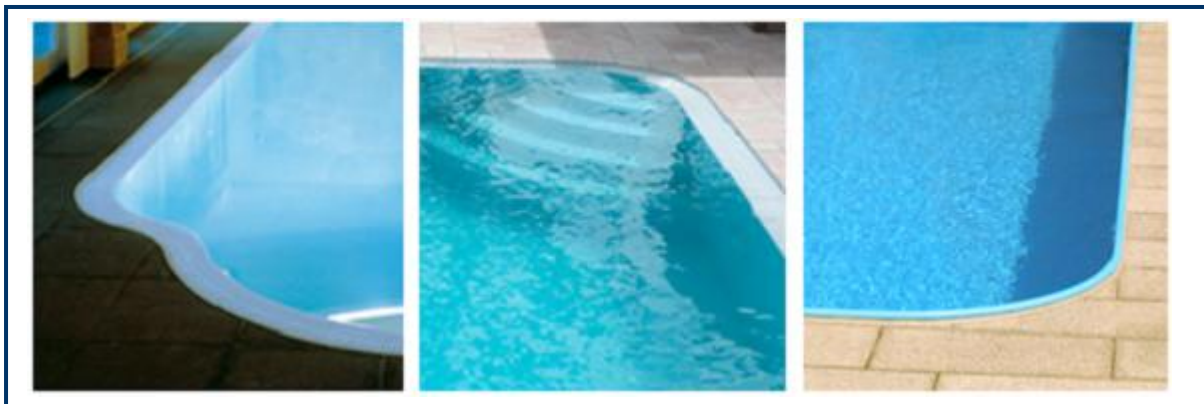


PRIJSLIJST 2011



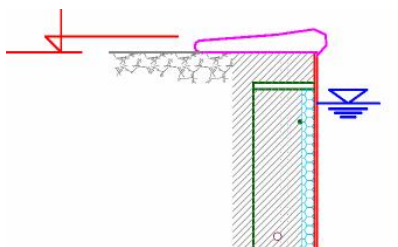
C-Quel Polypropyleen
Monoblock zwembaden



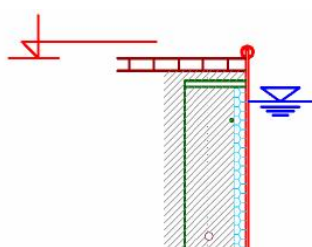
C-Quel Polypropyleen standaard monoblock zwembaden

Aangeboden typen:

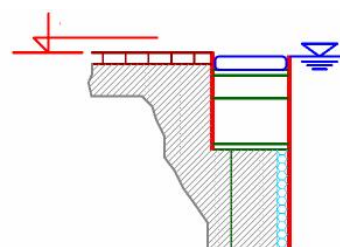
Skimmer voor randtegel afwerking



Skimmer met polypropyleen afwerking



Overloopgoot met rooster afwerking



Aangeboden zwembadmaten:

- De buitenmaat van het zwembad is maximaal 8,8 x 3,8m, zodat de baden in één stuk getransporteerd kunnen worden.
- Maximum diepte van het zwembad is 1,5m.

Aangeboden basisvormen voor het zwembad:

R600



Rechthoekig



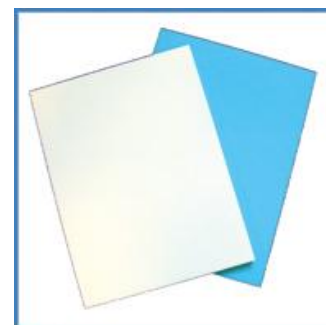
Ovaal



Detail overloopgoot



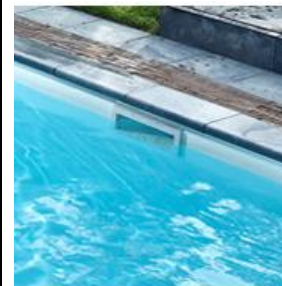
Detail zijwand



Beschikbare kleuren

C-Quel Polypropyleen standaard monoblock zwembad met skimmer, diepte naar keuze 1,3 of 1,5m

Binnenmaat L x B (in meters)	R600	Rechthoek	Ovaal
6,0 x 3,0	€ 7.140	€ 7.020	€ 6.990
6,5 x 3,0	€ 7.540	€ 7.425	€ 7.375
7,0 x 3,0	€ 7.925	€ 7.810	€ 7.760
7,0 x 3,3	€ 8.105	€ 7.990	€ 7.910
7,5 x 3,3	€ 8.565	€ 8.445	€ 8.365
8,0 x 3,3	€ 9.285	€ 9.170	€ 9.075
8,5 x 3,3	€ 9.680	€ 9.560	€ 9.480
9,0 x 3,3	€ 10.070	€ 9.955	€ 9.875
6,0 x 3,5	€ 7.615	€ 7.495	€ 7.380
6,5 x 3,5	€ 8.010	€ 7.895	€ 7.775
7,0 x 3,5	€ 8.405	€ 8.290	€ 8.175
7,5 x 3,5	€ 8.870	€ 8.750	€ 8.650
8,0 x 3,5	€ 9.595	€ 9.480	€ 9.365
8,5 x 3,5	€ 9.995	€ 9.875	€ 9.760
9,0 x 3,5	€ 10.390	€ 10.275	€ 10.155
7,0 x 3,7	€ 8.600	€ 8.480	€ 8.345
7,5 x 3,7	€ 9.040	€ 8.925	€ 8.785
8,0 x 3,7	€ 9.760	€ 9.640	€ 9.505
8,5 x 3,7	€ 10.175	€ 10.060	€ 9.920
9,0 x 3,7	€ 10.575	€ 10.460	€ 10.325



De prijs van het zwembad is inclusief:

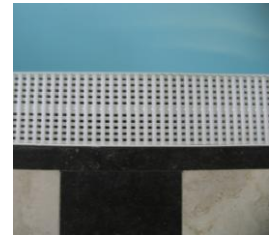
- Wanddikte 8 mm, bodemdikte 6 mm, dikte verstevigingribben 15 mm
- 1x skimmer (bij baden groter dan 8,0 m 2 skimmers)
- 2x circulatie inlets (bij baden groter dan 8,0 m 4 circulatie inlets)
- 1x stofzuigeraansluiting
- 1x bodemaanzuiging
- Voorgemonteerd leidingwerk Ø 50mm eindigend op een door de klant aan te geven hoekzijde van het bad
- Thermo-isolatie, polystyreen 30mm wanden en bodem
- Bad ter versteviging rondom voorzien van betonijzer op 3 hoogtes
- BTW

In de prijs van het zwembad is niet begrepen:

- Zwembadverlichting
- Transport

C-Quel Polypropyleen standaard monoblock zwembad met overloopgoot, diepte naar keuze 1,3 of 1,5m

Binnenmaat L x B (in meters)	R600	Rechthoek	Ovaal
6,0 x 3,0	€ 9.425	€ 9.330	€ 9.235
6,5 x 3,0	€ 9.930	€ 9.830	€ 9.710
7,0 x 3,0	€ 10.420	€ 10.320	€ 10.740
7,0 x 3,2	€ 10.575	€ 10.480	€ 10.860
7,5 x 3,2	€ 11.135	€ 11.035	€ 11.490
8,0 x 3,2	€ 11.630	€ 11.530	€ 11.970
8,5 x 3,2	€ 12.125	€ 12.025	€ 12.450
9,0 x 3,2	€ 12.630	€ 12.530	€ 12.945
6,0 x 3,4	€ 9.935	€ 9.835	€ 10.205
6,5 x 3,4	€ 10.430	€ 10.330	€ 10.695
7,0 x 3,4	€ 10.945	€ 10.845	€ 11.180
7,5 x 3,4	€ 11.510	€ 11.410	€ 11.810
8,0 x 3,4	€ 12.005	€ 11.910	€ 12.310
8,5 x 3,4	€ 12.505	€ 12.405	€ 12.795
9,0 x 3,4	€ 13.020	€ 12.920	€ 13.285
7,0 x 3,6	€ 11.160	€ 11.060	€ 11.440
7,5 x 3,6	€ 11.705	€ 11.605	€ 11.970
8,0 x 3,6	€ 12.210	€ 12.110	€ 12.460
8,5 x 3,6	€ 12.710	€ 12.610	€ 12.950
9,0 x 3,6	€ 13.215	€ 13.115	€ 13.460



De prijs van het zwembad is inclusief:

- Wanddikte 8 mm, bodemdikte: 6 mm, dikte verstevigingribben 15 mm
- Overloopgoot met rooster
- 4x circulatie inlets
- 1 stofzuigeraansluiting
- 1x bodemaanzuiging
- Voorgemonteerd leidingwerk Ø 50mm eindigend op een door de klant aan te geven hoekzijde van het bad (exclusief overloopgootleiding)
- Thermo-isolatie, polystyreen 30mm wanden en bodem
- Bad ter versteviging rondom voorzien van betonijzer op 3 hoogtes
- BTW

In de prijs van het zwembad is niet begrepen:

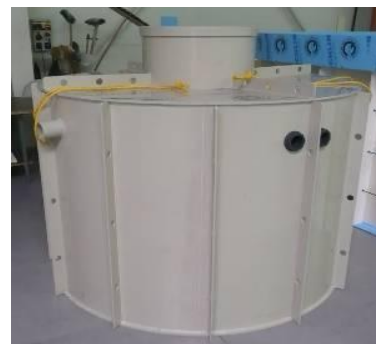
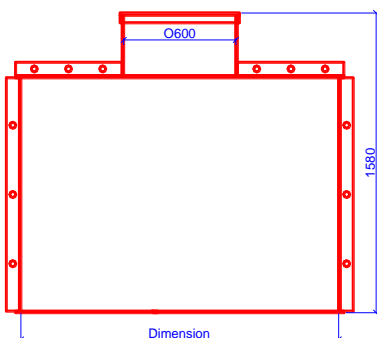
- Zwembadverlichting
- Buffertank
- Transport

Buffertank, de basisuitrusting voor een zwembad met overloopgoot

Eenvoudige buffertank – ongeïsoleerd, met rond polypropyleen toegangsdeksel

Afmeting Ø 1,5 m, watercapaciteit 2,0 m³, voor baden t/m 7,5 meter € 1.455

Afmeting Ø 2,0 m, watercapaciteit 3,0 m³, voor baden vanaf 8,0 meter € 1.745



Rechthoekige buffertank – standaard voorzien van een vierkant polypropyleen toegangsdeksel

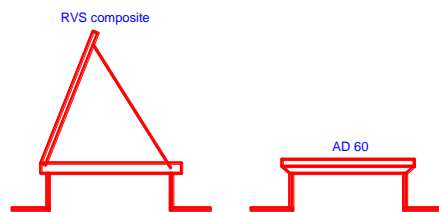
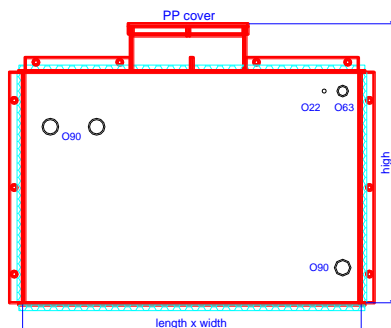
Buitenmaat (L x B x H) 1,16 x 2 x 1,566m, watercapaciteit 2,0m³, isolatie 30mm € 2.300

Buitenmaat (L x B x H) 2,16 x 2 x 1,566m, watercapaciteit 4,0m³, isolatie 30mm € 3.000

Meerprijs voor toegangsdeksel niet van polypropyleen:

Alu AD60 deksel (voor afwerking in het terras) € 340

RVS composit deksel € 405



Niveauregeling (met magneetventiel)

Buffertank niveauregeling OSF NR12TRS2 met 5 stuks niveau elektrodes € 875

Skimmer niveauregeling OSF SNR-1609-M met 1 stuks niveau elektrode € 510



OSF NR12TRS2



OSF SNR-1609-M

Opties

Standaard inlooptrap

Inlooptrap voorzien van antislip treden, dikte 8 mm

Binnentrap:

Kan in elke hoek van het zwembad geplaatst worden.



Prijs voor standaard inlooptrap binnen het zwembad

€ 1.660

Rechte inlooptrap over de hele breedte:

Kan aan beide kopse kanten van het zwembad geplaatst worden.



Prijs per meter voor rechte inlooptrap over de hele breedte

€ 725

Buitentrap:

Kan aan beide kopse kanten van het zwembad geplaatst worden.



Prijs voor standaard inlooptrap buiten het zwembad

(I.v.m. de transportlengte van het totale zwembad zijn buitenwerkse trappen niet mogelijk bij zwembaden van 8,5 en 9,0 meter)

€ 2.360

Onderwaterverlichting

Set van 2 lampen 300W, inclusief slangtule, terrasverdeeldoos en transformator

€ 880

Set van 2 gekleurde LED lampen 25W, incl. slangtule, terrasverdeeldoos en transformator

€ 1.125

(Prijzen zijn exclusief bekabeling naar technische ruimte)

Betalingscondities:

- 30% bij opdracht, 70% op de dag voor levering

Leveringscondities:

- In het seizoen (1 mei – 30 november): Ca. 4 weken na ontvangst van uw eerste betaling
- Buiten het seizoen: Ca. 2 weken na ontvangst van uw eerste betaling

Prijzen

Alle in deze prijslijst vermelde prijzen zijn inclusief BTW.

Garantiebepalingen:

- Op het polypropyleen bad 120 maanden volledige garantie
- Op de inbouw delen 24 maanden garantie

Transport:

- Transportkosten voor levering op bouwplaats in Nederland (m.u.v. de Waddeneilanden), exclusief hijswerkzaamheden t.b.v. lossen/plaatsen bad
- | | | |
|-------------------------------------------|---------|-----------|
| voor baden tot 3,2 m breed | € 1.980 | incl. BTW |
| voor baden vanaf 3,4 m breed | € 2.155 | incl. BTW |
| frame voor transport en aanvullen zwembad | € 915 | incl. BTW |

Bijkomende werkzaamheden:

- Graaf-/grondwerkzaamheden
- Storten van de betonvloer
- Hijswerkzaamheden
- Bad stellen
- Aanvullen bad
- Leggen terras
- Aansluiten op filterinstallatie, waterleiding, riool, elektra e.d.

Maatwerkcollectie

Voor zwembaden in andere maten en/of vormen kunt u terecht bij ons verkoopteam!

